

**MĚSTSKÝ ÚŘAD VELKÉ MEZIŘÍČÍ**  
**ODBOR DOPRAVY A SILNIČNÍHO HOSPODÁŘSTVÍ**

Číslo jednací: DOP/38289/2017-krej /29/2017-krej

Dne: 06.10.2017

Vyřizuje: Emil Krejska

Telefon: 566 781 061

E-mail: krejska@velkemezirici.cz

Datová schránka: gvebwhm

**VEŘEJNÁ VYHLÁŠKA**

**OPATŘENÍ OBECNÉPOVAHY**

**Stanovení přechodné úpravy provozu na pozemní komunikaci**

Městský úřad Velké Meziříčí odbor dopravy a silničního hospodářství příslušný podle § 124 odst. 6 zákona č. 361/2000 Sb., o provozu na pozemních komunikacích a o změnách některých zákonů, ve znění pozdějších předpisů (dále jen „zákon o silničním provozu“), na základě žádosti společnosti: GEFAB CS, spol. s r.o., Švédská č.p.324/5, 620 00 Brno, IČ: 41602901, podle ustanovení § 77 odst. 1 písm. c) a odst. 5 zákona o silničním provozu, **stanoví přechodnou úpravu provozu:**

**komunikace:** silnice č. : II/390, v k.ú.: Ruda-Lhotka

**v místě:** **nadjezd dálnice D1**

**termín:** **13.10 – 14.10. 2017**  
**14.10. – 15.10. 2017**  
**15.10. – 16.10. 2017**

**důvod:** **zajištění bezpečnosti silničního provozu v rámci stavby  
Modernizace dálnice D1**

spočívající v umístění dopravního značení dle návrhu GEFAB CS, spol. s r.o., Švédská č.p.324/5, 620 00 Brno, IČ: 41602901, které bylo odsouhlaseno příslušným orgánem Policie ČR, Krajské ředitelství policie kraje Vysočina, územní odbor vnější služby, dopravní inspektorát Žďár nad Sázavou, pod č.j. KRPJ-94915-3/ČJ-2017-161406 ze dne 4.10. 2017.

**Podmínky pro provedení přechodné úpravy provozu:**

1. Osazení dopravního značení bude provedeno v souladu s vyhláškou MD č. 294/2015 Sb., kterou se provádějí pravidla provozu na pozemních komunikacích a úprava a řízení provozu na pozemních komunikacích, v platném znění.
2. Dopravní značky a zařízení musí být v souladu s ust. § 62 odst. 6 zákona o silničním provozu, svými rozměry, barvami a technickými požadavky musí odpovídat zvláštním technickým předpisům (ČSN EN 12899-1 Stálé svislé dopravní značení, technické podmínky TP 65 Zásady pro dopravní značení na pozemních komunikacích, TP 66 Zásady pro označování pracovních míst na pozemních komunikacích II. vydání, ...). Všechny součásti dopravních značek (podkladní deska, sloupek, značka, uchycení) musí být schváleného typu.
3. Odborné provedení dopravního značení a průběžnou kontrolu a údržbu dopravního

značení zajistí GEFAB CS, spol. s r.o., Švédská č.p.324/5, 620 00 Brno, IČ: 41602901, JUDr. Jan Peška tel. 602528944.

4. Realizace dopravního značení je možná až po nabytí účinnosti opatření obecné povahy.
5. Z důvodu zajištění bezpečnosti silničního provozu může Městský úřad Velké Meziříčí odbor dopravy a silničního hospodářství z vlastního podnětu nebo z podnětu Policie ČR stanovit další dopravní značky nebo zařízení, případně stanovenou přechodnou úpravu provozu změnit.
6. Stanovení dopravního značení nenahrazuje povolení, stanovisko, posouzení, případně jiné opatření dotčeného správního úřadu vyžadované zvláštními předpisy.

#### Odůvodnění

Žadatel: GEFAB CS, spol. s r.o., Švédská č.p.324/5, 620 00 Brno, IČ: 41602901, podal dne 6.10.2017 podnět k stanovení přechodné úpravy provozu na silnici č. II/390 v blízkosti nadjezdu dálnice D1 v k.ú. Ruda - Lhotka, v rámci stavby Modernizace dálnice D1.

Dotčený orgán, Policie ČR, Krajské ředitelství policie kraje Vysočina, územní odbor vnější služby, dopravní inspektorát Žďár nad Sázavou, pod č.j. KRPJ-94915-3/ČJ-2017-161406 ze dne 4.10. 2017, vydal k návrhu přechodného dopravního značení kladné stanovisko, proto Městský úřad Velké Meziříčí - odbor dopravy a silničního hospodářství stanovil v souladu s ustanovením § 77 odst. 5 zákona o silničním provozu, v návaznosti na ustanovení § 171 (a násl.) zákona č. 500/2004 Sb., správní řád, opatření obecné povahy k umístění výše uvedeného dopravního značení.

Proti opatření obecné povahy dle § 173 odst. 2 správního řádu nelze podat opravný prostředek. Toto opatření obecné povahy nabývá účinnosti pátým dnem po dni vyvěšení veřejné vyhlášky.

Otisk úředního razítka

#### Krejska Emil

úředník odboru dopravy  
a silničního hospodářství

Příloha: situační návrh, stanovisko Policie ČR

Toto opatření obecné povahy musí být vyvěšeno po dobu 15-ti dnů. Pátým dnem po vyvěšení nabývá toto opatření účinnosti.

Vyvěšeno dne: 16. 10. 2017 Sejmuto dne: 26. 10. 2017

razítko a podpis oprávněné osoby      razítko a podpis oprávněné osoby

Toto opatření nabývá účinnosti dnem: 16. 10. 2017

Obec RUDA  
RUDA 32  
594 01 Velké Meziříčí  
IČO:00842567

Obec RUDA  
RUDA 32  
594 01 Velké Meziříčí  
IČO:00842567

Obec RUDA  
RUDA 32  
594 01 Velké Meziříčí  
IČO:00842567

#### Obdrží:

GEFAB CS, spol. s r.o., Švédská č.p.324/5, 620 00 Brno, IČ: 41602901

Policie ČR, Krajské ředitelství policie kraje Vysočina, územní odbor vnější služby, dopravní inspektorát, Nám. Republiky 69, 591 20 Žďár nad Sázavou

**Dotčené osoby:**

V souladu s dle § 172 odst. 1 správního řádu doručuje Městský úřad Velké Meziříčí toto rozhodnutí o opatření obecné povahy dotčeným osobám veřejnou vyhláškou. Doručení veřejnou vyhláškou bude provedeno v souladu s ustanovením § 25 správního řádu tak, že se písemnost vyvěsí na úřední desce MěÚ Velké Meziříčí, OÚ Ruda a současně bude zveřejněno způsobem umožňujícím dálkový přístup. Patnáctým dnem po vyvěšení bude písemnost považována za doručenou.

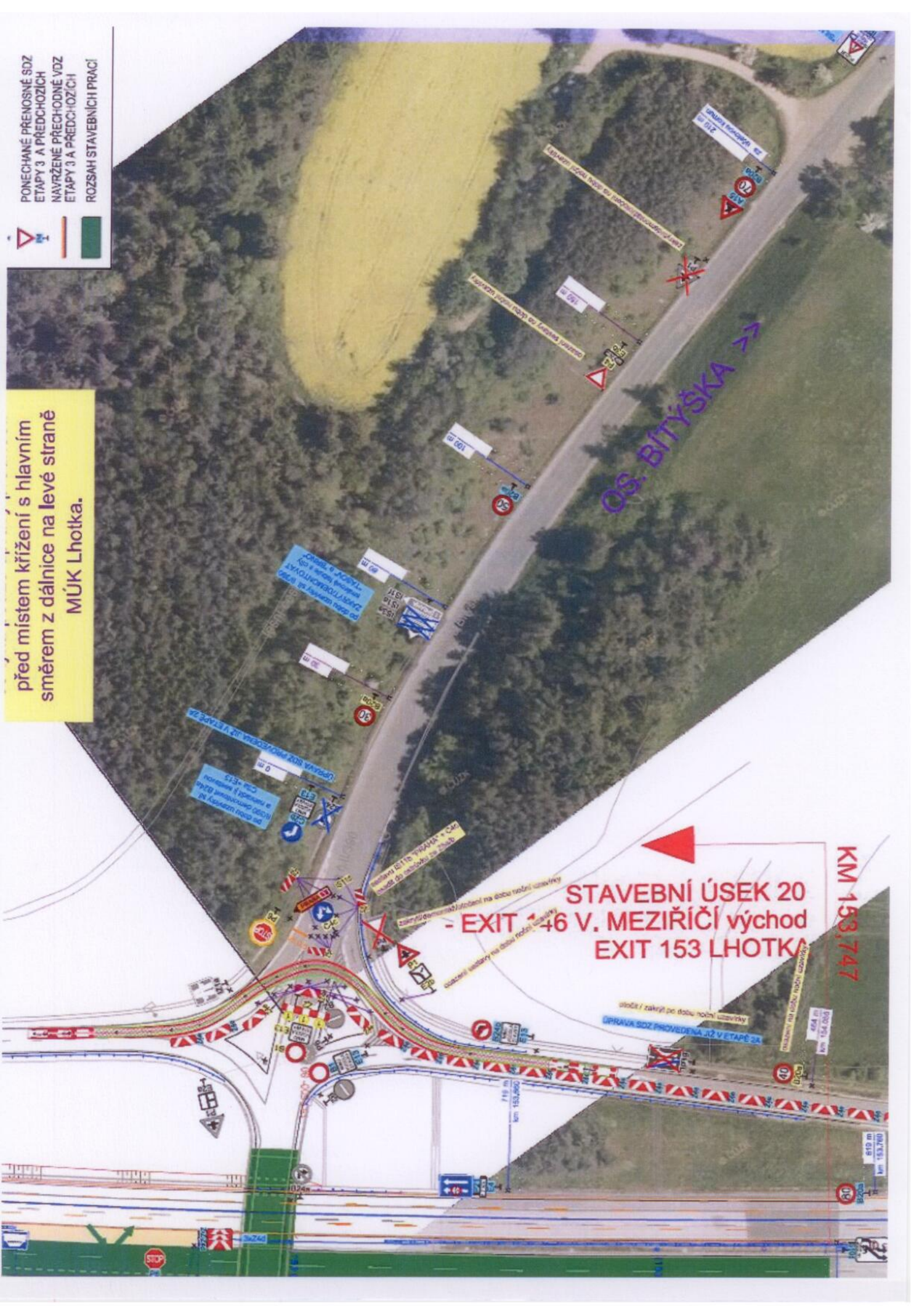
**Úřady pro vyvěšení a podání zprávy o datu vyvěšení a sejmutí:**

Se žádostí o bezodkladné vyvěšení rozhodnutí na své úřední desce na dobu **15 dnů** a o zpětné zaslání potvrzeného vyvěšení po uvedené dobu na:

- Městský úřad Velké Meziříčí odbor správní
- Obecní úřad Ruda

před místem křížení s hlavním směrem z dálnice na levé straně MÚK Lhotka.

PONECHANÉ PŘENOSNÉ SDZ  
ETAPY 3 A PŘEDCHOZÍCH  
NAVRŽENÉ PŘECHODNÉ VDZ  
ETAPY 3 A PŘEDCHOZÍCH  
ROZSAH STAVEBNÍCH PRACÍ



STAVEBNÍ ÚSEK 20  
- EXIT +6 V. MEZIRÍČÍ východ  
EXIT 153 LHOTKA

KM 153,747

OS. BÍTÝŠKA →

